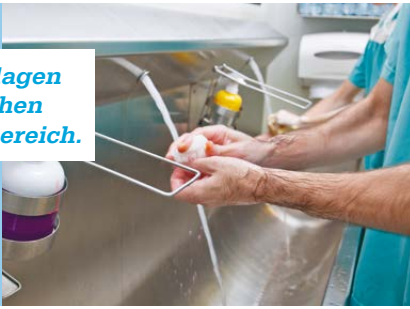


» Wir erlernen Grundlagen aus dem medizinischen und pflegerischen Bereich.



Einjähriges Berufskolleg für Gesundheit & Pflege I BKP I

Fundierte pflegerisches Wissen – theoretisch in Projekten und praktisch im Pflegefachraum.

Einjähriges Berufskolleg für Gesundheit & Pflege I BKP I

» Berechtigungen

Der erfolgreiche Besuch des Berufskollegs kann auf eine anschließende duale Ausbildung angerechnet werden. Bei entsprechenden Leistungen kann mit dem anschließenden Besuch des BKP II an den Haus- und Landwirtschaftlichen Schulen Offenburg die Fachhochschulreife erworben werden.

» Berufswege

Das BKP I ist eine besonders gute Vorbereitung für eine Ausbildung im Bereich Gesundheit und Pflege (Arzthelfer/in, Gesundheits- und Krankenpfleger/in, Heilerzieher/in, Altenpfleger/in, Heilerziehungspfleger/in, Ergotherapeut/in, Physiotherapeut/in).



» Handlungsbezogener Zugang zu Pflegesituationen bei Menschen in allen Lebenslagen.



Life Sciences – Schule fürs Leben

Life Sciences – Schule fürs Leben

Helene-Lange-Schule Offenburg

Zähringerstraße 41 · 77652 Offenburg

Fon 0781 805-8200

Fax 0781 805-8229

E-Mail hls.og@ortenaukreis.de

Web www.hls-og.de

Öffnungszeiten des Sekretariats

Montag bis Freitag 09:00 – 12:00 Uhr

Donnerstag 14:00 – 16:00 Uhr



Stand: 12.2024

Helene-Lange-Schule Offenburg

Einjähriges Berufskolleg für Gesundheit & Pflege I BKP I



» Wir erwerben pflegerische Fähigkeiten und Kenntnisse in praktischen Übungen.



» Wir entwickeln berufliches Selbstverständnis im Berufspraktikum.

Das Einjährige Berufskolleg richtet sich an Schüler/innen mit mittlerem Bildungsabschluss, die ihre Zukunft im Berufsbereich von Gesundheit und Pflege sehen oder die Fachhochschulreife im Berufskolleg Gesundheit und Pflege II erwerben möchten.

» Auskunft, Beratung und Anmeldung Anmeldeschluss ist der 1. März.

Bitte melden Sie sich online an.
Wie das geht, erfahren Sie auf der Schulhomepage: www.hls-og.de

Bewerber/innen erhalten bis Ende März eine Mitteilung über die Aufnahmeaussichten.

» Aufnahmebedingungen

Voraussetzung für die Aufnahme ist die Fachschulreife, der Realschulabschluss oder das Versetzungszeugnis in die Klasse oder Jahrgangsstufe 11 eines Gymnasiums, in die gymnasiale Oberstufe der Gemeinschaftsschule, der Nachweis eines gleichwertigen Bildungsstandes oder das Versetzungszeugnis in die Klasse 10 eines Gymnasiums im achtjährigen Bildungsgang.

» Probezeit

Die Aufnahme erfolgt zunächst auf Probe. Am Ende des ersten Halbjahres entscheidet die Klassenkonferenz, ob die Probezeit bestanden ist.

» Dauer

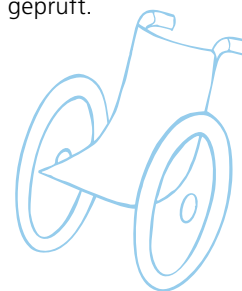
Die Ausbildung dauert ein Jahr.

» Schulausbildung

Wir erweitern die Allgemeinbildung und bieten ein beruflich verwertbares Grundwissen durch den Unterricht in den Kernfächern

- › Deutsch, Mathematik und Englisch und in den berufsvorbereitenden Fächern
- › Biologie und Gesundheitslehre
- › Ernährungslehre und Diätetik
- › Labortechnologie

Ein ca. vierwöchiges Praktikum in einem Betrieb der Gesundheits- und Wohlfahrtspflege gibt Einblick in die Berufsziele und vermittelt erste Berufskontakte. Die Kenntnisse in dem Kernfach „Biologie und Gesundheitslehre“ werden in einer zentralen Klassenarbeit zum Ende der Ausbildung geprüft.



» Unterrichtsfächer BKP I

1. Pflichtbereich

1.1 Allgemeiner Bereich

Religionslehre	1
Mathematik	2
Gemeinschaftskunde / Geschichte	2
Englisch	3
Deutsch mit betrieblicher Kommunikation	3

1.2 Berufsfachlicher Bereich

Biologie mit Gesundheitslehre	5
Pflege	2
Wirtschaft und Recht	2
Ernährungslehre und Diätetik	3
Datenverarbeitung und Textverarbeitung	2
Projektkompetenz	

2. Wahlpflichtbereich

Pflegeübungen und -dokumentation	3
Labortechnologie	2

3. Praktikum in Betrieben

(3)

4. Wahlbereich

Französisch	2
-------------	---

Wochenstunden

30 (+2)